

DEPARTEMENT DE L' AISNE

Commune de CHAMOUILLE

Plan Local d'Urbanisme

Document graphique n°5.2-A
Ensemble du territoire

Plan des Servitudes d'Utilités Publiques

Echelle : 1 / 5000e

"Vu pour être annexé à la
délibération du

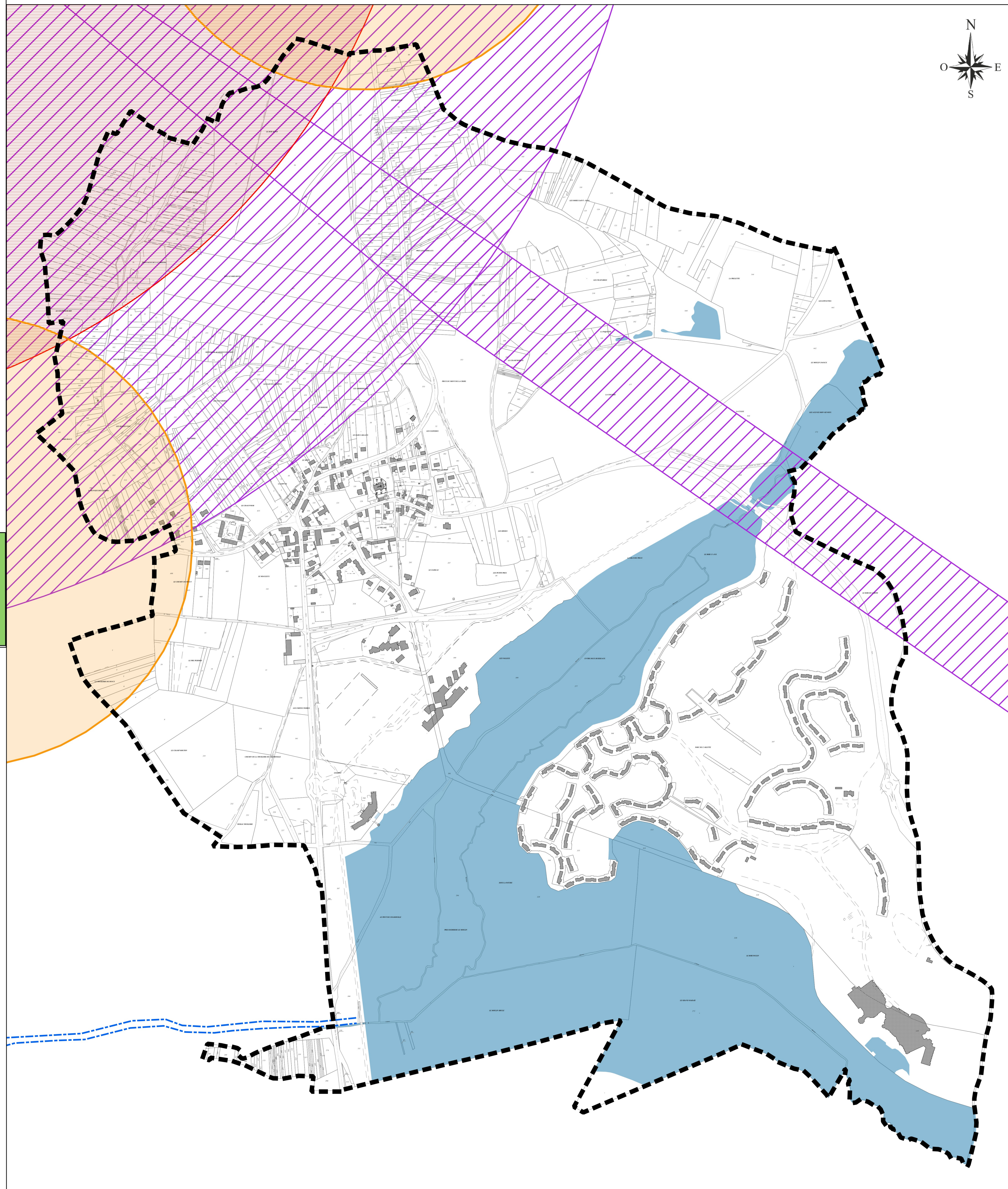
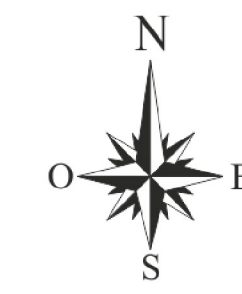
Cachet de la Mairie et
Signature du Maire :

arrêtant le projet de
Plan Local d'Urbanisme"



GEOGRAM sarl

16 rue Rayet Liénart - 51420 WITRY-LES-REIMS
Tél. : 03.26.50.36.86 - Fax : 03.26.50.36.80
bureau.etudes@geogram.fr



Légende

- A4 : Servitude concernant les terrains riverains des cours d'eau non domaniaux ou compris dans l'emprise du lit de ces cours d'eau.
- AC1 : Servitude de protection autour des Monuments historiques
- PT1 : Servitudes relatives aux transmissions radio-électriques concernant la protection des centres de réception contre les perturbations electro-magnétiques
- PT2 : Servitudes relatives aux transmissions radio-électriques concernant la protection contre les obstacles, des centres d'émission et de réception exploités par l'Etat.
- T7 : Servitudes aéronautiques. Servitudes à l'extérieur des zones de dégagement concernant des installations particulières (concerne l'ensemble du territoire communal).
- Limites communales